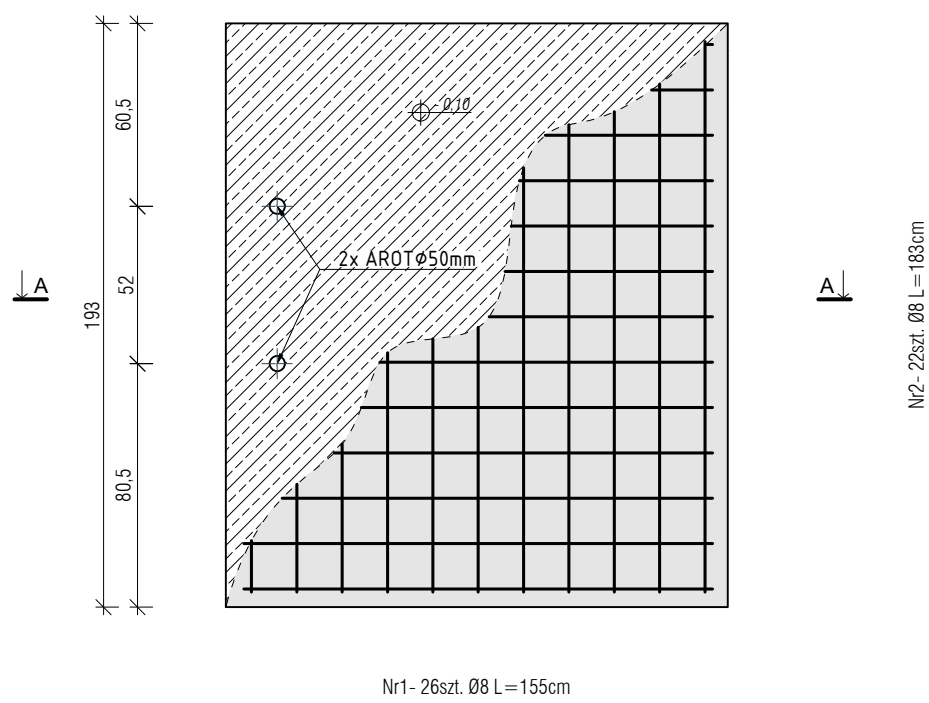
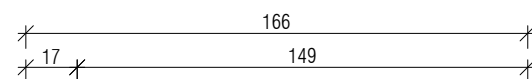
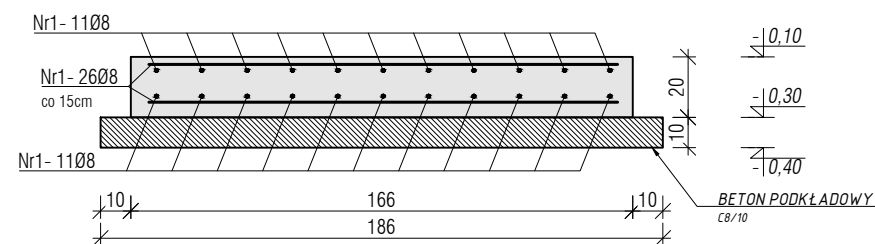


## PRZEKRÓJ A-A



### ZESTAWIENIE STALI - PODSZYBIE

Nr pręta	Średnica [mm]	Długość poj. [mm]	Ilość [szt.]	Długość catkowitza [m]	
				A-IIIIN B500SP	φ 8
1	φ 8	1550	26	40,3	
2	φ 8	1830	22	40,26	
Długość catkowitza [m]				80,56	
Masa jednostkowa [kg/m]				0,395	
Masa [kg]				31,82	
Dodatek na zaktady 0 % [kg]				0	
Masa catkowitza [kg]				32	
Wykonać 1 szt.				1x 32= 32kg	

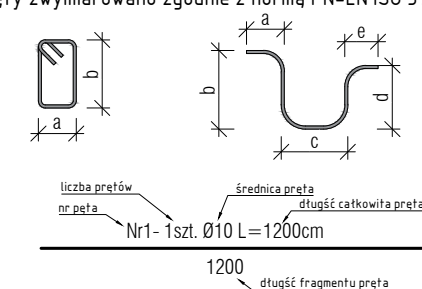
### ZESTAWIENIE MATERIAŁÓW:

STAL: 32 kg  
BETON: 0,64 m<sup>3</sup>

**ZERO BUDYNKU:**  
± 0,00 = 108,80 m n.p.m.

### OZNACZENIE PRĘTÓW:

Pręty zwymiarowano zgodnie z normą PN-EN ISO 3766:2006



### RZĘDNE

±0.00	wykończeniowe podłogi	±0.00	konstrukcja	±0.00	wykończeniowe sufitu
-------	-----------------------	-------	-------------	-------	----------------------

### UWAGI:

KLASA KONSTRUKCJI: S4  
KLASA EKSPOZYCJI: XC1  
BETON: C20/25  
OTULINA C<sub>nom</sub>: 5 cm / 2,5 cm  
STAL: A-IIIIN (B 500SP)  
ZAKŁADY: l<sub>s</sub> ≥ 65cm dla φ12mm  
STREFA ZAKOTWIENIA: l<sub>bd</sub> ≥ 55cm dla φ12mm  
PROMIEN GIECIA: R=4φ dla φ ≤ 16mm  
R=7φ dla φ > 16mm

Pręty należy kotwić taczycy i dzielić wg normy: PN-EN-1992-1

Pielęgnację betonu rozpocząć po zagęszczeniu i wykończeniu powierzchni. Chronić przed bezpośrednim działaniem silnego słońca. Przyjmuje się minimalny okres ciągłej pielęgnacji równy 5 dni przy założeniu temperatury powietrza od 15°C do 25°C.

Prace żelbetowe prowadzić zgodnie z wymaganiami normy EN-13670:2011

Rysunki należy rozpatrywać z rysunkami pozostałych branż. Wszystkie niezgodności należy zgłaszać projektantowi.



BIURO ROZWOJU I REALIZACJI  
PROJEKTÓW BUDOWLANYCH  
HOL-BUD sp. z o.o.  
Gostynin, ul. Płocka 44a, tel./fax. (24) 235 42 05

Nazwa inwestycji  
**ROZBUDOWA, REMONT I PRZEBUDOWA BUDYNKU WRAZ ZE ZMIANĄ SPOSOBU UŻYTKOWANIA BUDYNKU BYŁEJ SZKOŁY NA CENTRUM OPIEKUŃCZO-MIESZKALNE WRAZ Z BUDOWĄ SZAMBA SZCZELNEGO I NIEZBĘDNEJ INFRASTRUKTURY**

Inwestor  
GMINA SZCZAWIN KOŚCIELNY  
UL. JANA PAWŁA II 10, 09-550 SZCZAWIN KOŚCIELNY

Adres inwestycji  
GORZEWO-KOLONIA,  
GMINA SZCZAWIN KOŚCIELNY, DZIAŁKA 28/2  
OBRĘB. EWID. 0007, JEDNOSTKA EWID. 140405\_2

Projektant  
mgr inż. arch. Tomasz Reszkowski  
upr.nr MAZ/0159/PWOK/03

Sprawdzający  
mgr inż. Paweł Sebastian Kaźmierski  
upr.nr MAZ/0100/PWOK/08

Opracował  
inż. Dominik Iwański

Temat rysunku  
PROJEKT TECHNICZNY- ZBROJENIE PŁYTY FUNDAMENTOWEJ PODSZYBIA

Skala 1:25      Data 04.03.2022      Numer K-1/7      Nr str 25