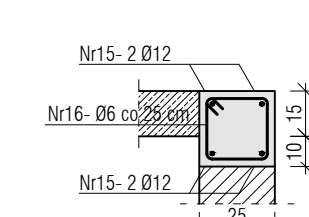
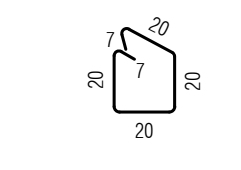


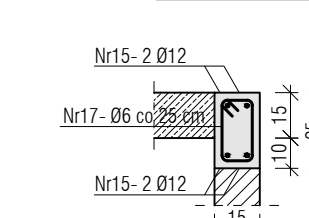
WIENIEC W-0.1



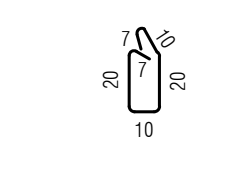
Nr15- 14szt. Ø6 L=94cm



WIENIEC W-0.2



Nr17- 35szt. Ø6 L=74cm



ZESTAWIENIE STALI - BIEG SCHODOWY

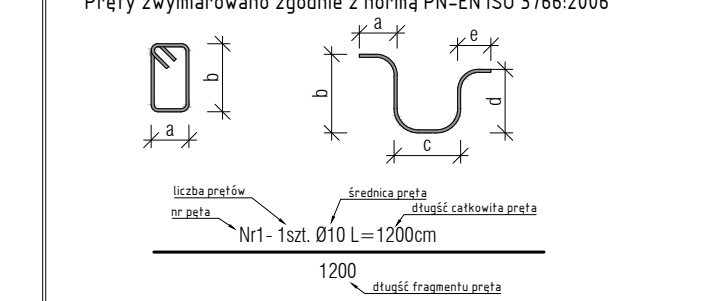
Nr preta	Średnica [mm]	Długość poj. [mm]	Ilość [szt.]	Długość catkowiata [m]		
				A-IIIIN B500SP	Ø 8	Ø 12
1	Ø 8	3810	13	-	49,53	-
2	Ø 8	1740	7	-	12,18	-
3	Ø 8	3460	6	-	20,76	-
4	Ø 8	2150	13	-	27,95	-
5	Ø 8	7470	7	-	52,29	-
6	Ø 8	5690	6	-	34,14	-
7	Ø 8	2270	13	-	29,51	-
8	Ø 8	7670	7	-	53,69	-
9	Ø 8	5730	6	-	34,38	-
10	Ø 8	2220	13	-	28,86	-
11	Ø 8	7470	7	-	52,29	-
12	Ø 8	5640	6	-	33,84	-
13	Ø 8	2170	13	-	28,21	-
14	Ø 6	1500	70	105	-	-
15	Ø 12	1550	74	-	-	114,7
16	Ø 6	94	14	133	-	-
17	Ø 6	74	35	239	-	-
Długość catkowiata [m]				108,91	457,63	114,7
Masa jednostkowa [kg/m]				0,222	0,395	0,888
Masa [kg]				24,18	180,76	101,85
Dodatek na zakłady 0 % [kg]				0	-	0
Masa catkowiata [kg]				-	307	-
Wykonać 1 szt.				-	1x 307= 307kg	-

ZESTAWIENIE MATERIAŁÓW:

STAL:	307 kg
BETON:	5,04 m³

ZERO BUDYNKU:
± 0,00 = 108,80 m n.p.m.

OZNACZENIE PRETÓW:
Prety wymiarowano zgodnie z normą PN-EN ISO 3766:2006



RZĘDINE
±0,00 wykonczenie podłogi ±0,00 konstrukcyjne ±0,00 wykonczenie sifonu

UWAGI:
KLASA KONSTRUKCJI: S4
KLASA EKSPOZYCJI: XC1
BETON: C20/25
OTULINA C_{min}: 2,5 cm
STAL: A-IIIIN (B 500SP)
ZAKŁADY: L_z ≥ 55cm dla Ø12mm
STREFA ZAKOTWIENIA: L_z ≥ 55cm dla Ø12mm
PROMIEN GIECIA: R ≥ 7Ø dla Ø ≤ 16mm

Prety należy kotwić i dzielić wg normy PN-EN-1992-1
Pielęgnację betonu rozpocząć po zagęszczeniu i wykończeniu powierzchni. Chronić przed bezpośrednim działaniem silnego słońca. Przyjmując się minimalny okres ciągłej pielęgnacji równy 5 dni przy założeniu temperatury powietrza od 15°C do 25°C.

Prace żelbetonowe prowadzić zgodnie z wymaganiami normy EN-13670:2011
Istniejące ściany nieprzeznaczone do rozbiórki usztywnić i zabezpieczyć przed zniszczeniem i działaniem wiatru do momentu wykonania konstrukcji schodów i strypów.

Rysunki należy rozpatrywać z rysunkami pozostałych branż. Wszystkie niezgodności należy zgłaszać projektantowi.

IB BIURO ROZWOJU I REALIZACJI
PROJEKTÓW BUDOWLANYCH
HOL-BUD sp. z o.o.
Gościńskiego, ul. Płocka 44a, tel./fax. (24) 235 42 05

Nazwa inwestycji: ROZBUDOWA, REMONT I PRZEBUDOWA BUDYNKU WRAZ ZE ZMIANĄ SPOSOBU UŻYTKOWANIA BUDYNKU BYŁEJ SZKOŁY NA CENTRUM OPIEKUNICZO-MIESZKALNE WRAZ Z BUDOWĄ SZAMBA SZCZELNEGO I NIEZBĘDNEJ INFRASTRUKTURY

Inwestor: GMINA SZCZAWIN KOŚCIELNY
UL. JANA PAWŁA II 10, 09-550 SZCZAWIN KOŚCIELNY

Adres inwestycji: GORZEWO-KOLONIA,
GMINA SZCZAWIN KOŚCIELNY, DZIAŁKA 28/2
OBREB EWID. 0007, JEDNOSTKA EWID. 140405_2

Projektant: mgr inż. arch. Tomasz Reszkowski
upr.nr. MAZ/0159/PWOK/03

Sprawdzający: mgr inż. Paweł Sebastian Kaźmierski
upr.nr. MAZ/0100/PWOK/08

Opracował: inż. Dominik Iwański

Tema rysunku: PROJEKT TECHNICZNY - ZBRÓJENIE BIEGU SCHODOWEGO

Skala: 1:25 Data: 04.03.2022 Numer: K-2/17 Nr str.: 26