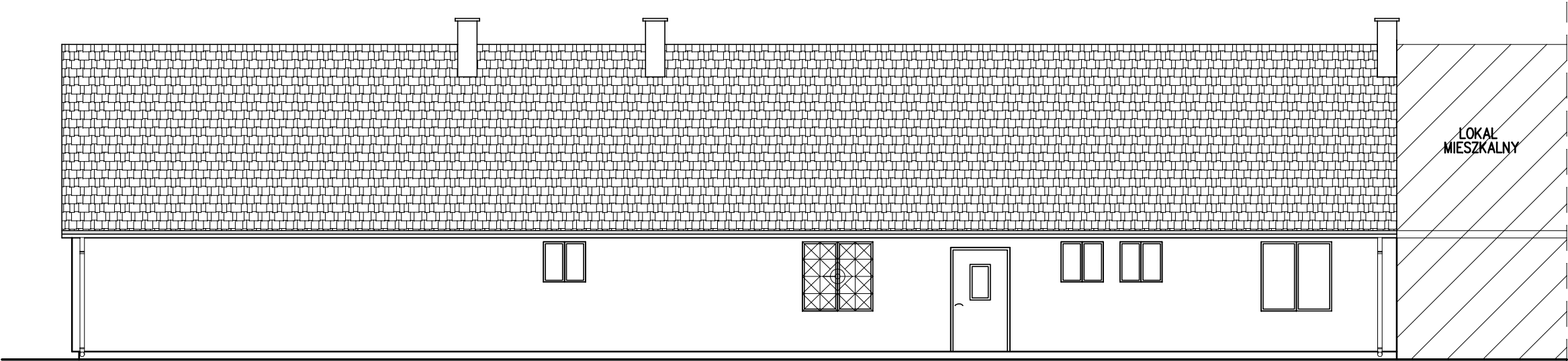
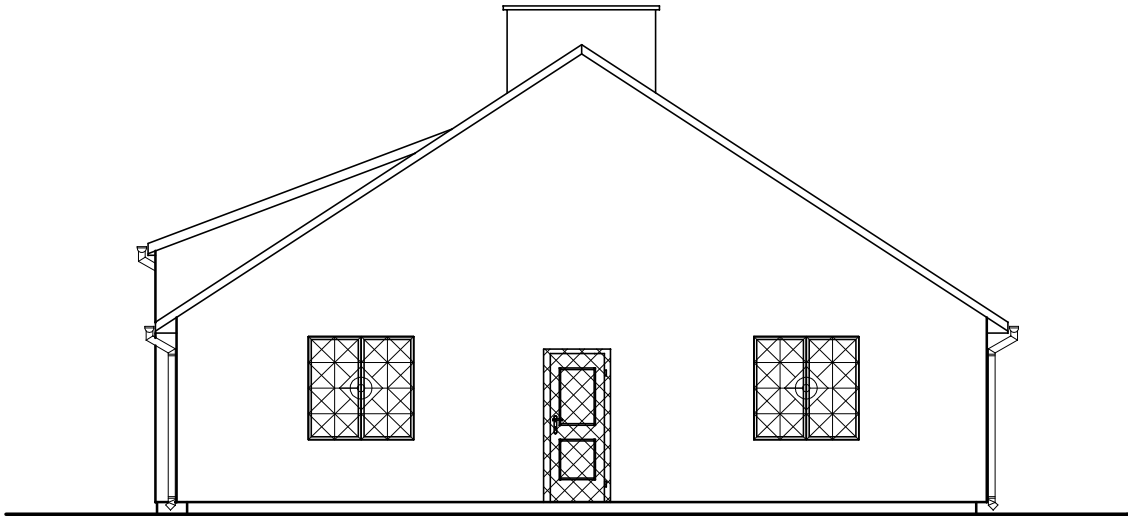


ELEWACJA POŁUDNIOWO–ZACHODNIA



ELEWACJA PÓŁNOCNO–WSCHODNIA



ELEWACJA POŁUDNIOWO–WSCHODNIA

- KRATA OKIENNA
— KRATA OTWIERANA

NAZWA RYSUNKU	ELEWACJE		SKALA	1:100
NAZWA I ADRES INWESTYCJI	REMONT ŚWIETLICY WIEJSKIEJ W MIEJSCOWOŚCI TREBKI, TREBKI, DZ. NR EWID. 11/10		NR RYS.	5
INWESTOR	GMINA SZCZAWIN KOŚCIELNY UL. JANA PAWEŁA II 10, 09–550 SZCZAWIN KOŚCIELNY		DATA	2010.10
PROJEKTANT:	mgr inż. PAWEŁ GOLISZEK	Konstr. – bud. 7/89		
ASYSTENT PROJ.:	mgr inż. ARTUR RYFA			