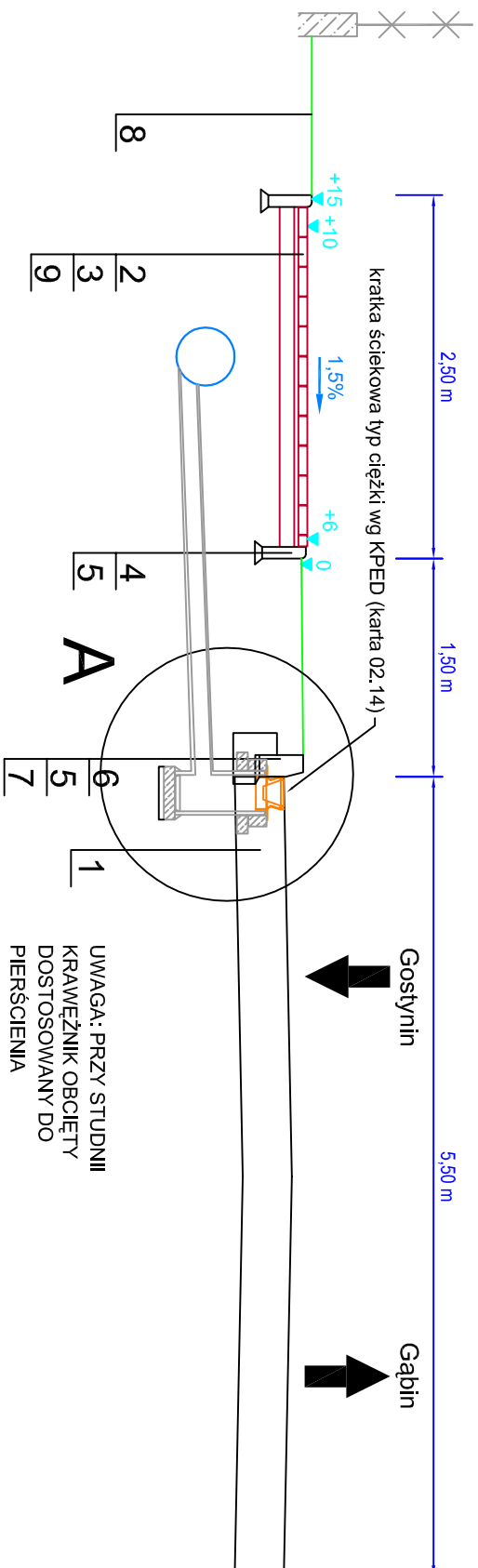


Przekrój normalny chodnika  
na odc. 30+045 - 30+700

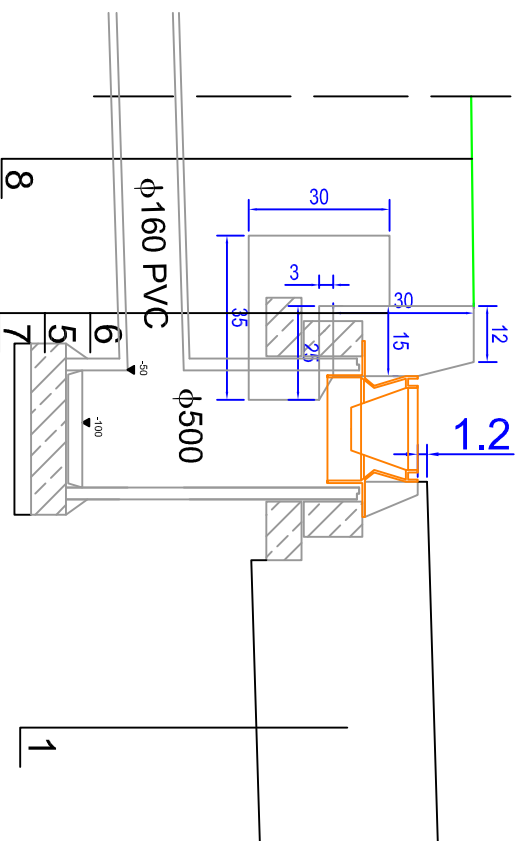


UWAGA: PRZY STUDNI  
KRAWĘŻNIK OBCIĘTY  
DOSTOSOWANY DO  
PIERŚCIENIA

LEGENDA

1. Istniejąca nawierzchnia
2. Kostka betonowa gr. 6 cm
3. Podsypka cementowo - piaskowa gr. 10 cm
4. Obrzeże betonowe 8x30 cm
5. Podsypka piaskowa gr. 5 cm
6. Krawężnik betonowy 20x30cm,
7. Ława betonowa z B-10 z oporem
8. Zieleni
9. Podbudowa z kruszywa naturalnego (pospółka) gr. 10 cm

Szczegół "A"



Usługi projektowe

drogi, ulica, organizacja ruchu  
inż. Franciszek Rywiński  
09-410 Plock ul. Andersa 42  
tel. /024/ 266-87-69; 0601-86-87-78

Nr rys.:  
**3**

Obiekt: **Budowa chodnika przy drodze woj. nr 573 w Szczawinie Kośc.**

Skala:  
1:50, 1:25

Treść rysunku:

**Przekroje normalne**

Opracował: K. Rywiński      Podpis:      Data: 12.2007

Projektant: inż. F. Rywiński      upr. 148/88      Data: 12.2007