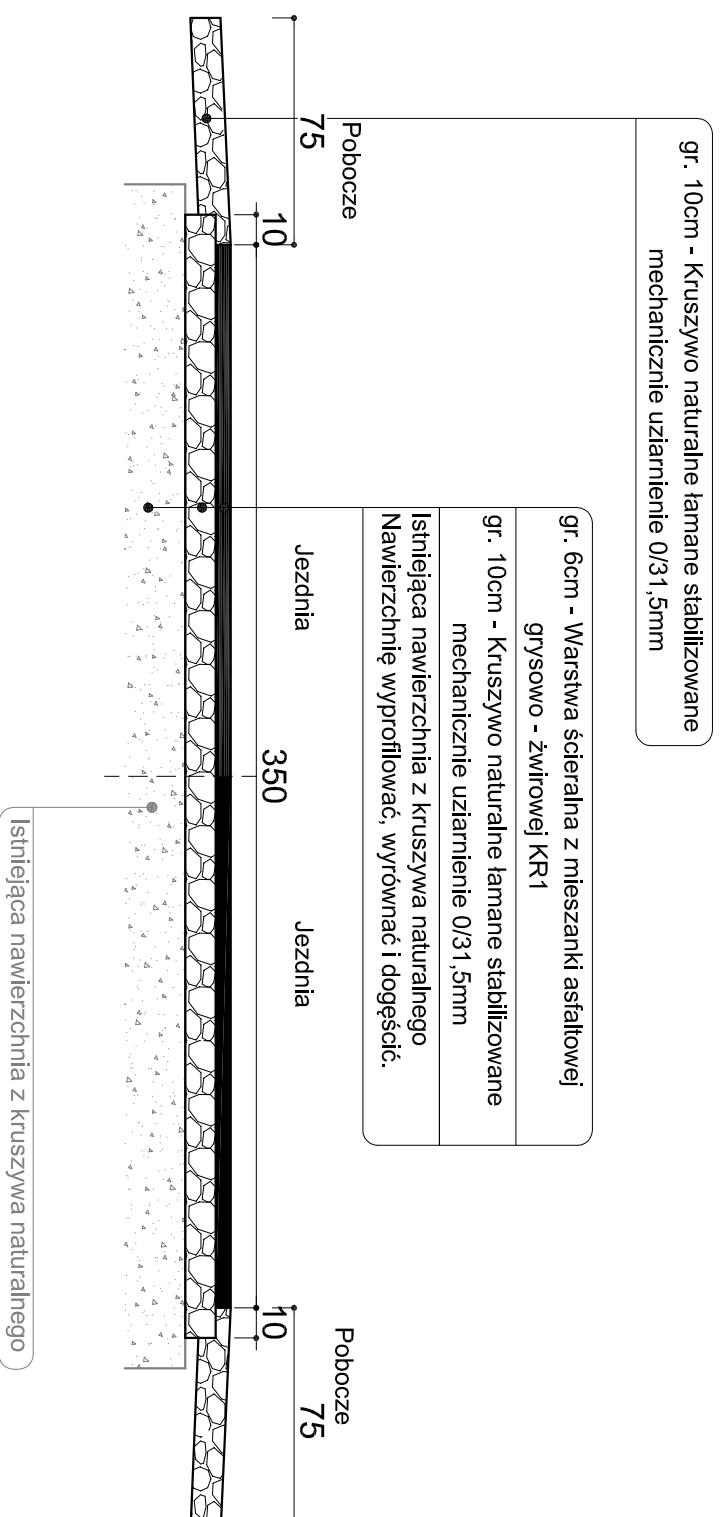
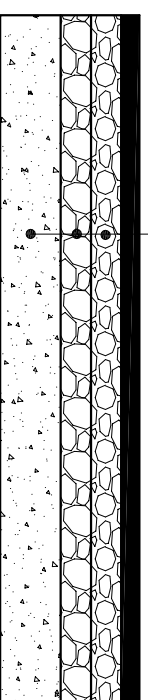


PRZEKRÓJ KONSTRUKCYJNY



PRZEKRÓJ KONSTRUKCYJNY W MIEJSCACH UZUPEŁNIENIA PODBUDOWY



| |
|--|
| gr. 6cm - Warstwa ścieralna z mieszanki asfaltowej grysowo - żwirowej KR1 |
| gr. 20cm - Kruszywo naturalne łamane stabilizowane mechanicznie uziarnienie 0/31,5mm |
| gr. 20cm - Kruszywo naturalne stabilizowane mech. mechanicznie uziarnienie 0/31,5mm |
| Istniejące podłoże wyprofilować, wyrównać i dogęścić. |

Nazwa opracowania:

**PRZEBUDOWA DROGI WEWNĘTRZNEJ
W MIEJSCOWOŚCI BIAŁKA**

Lokalizacja obiektu:

w m. Białka, obręb nr 0003 Białka, dz. nr 160

Nazwa rysunku:

Przekroje konstrukcyjne

Nr:

2

Skala:

1:25

Projektant:

mgr inż. T. Holc upr. nr LOD/0700/PWOD/07