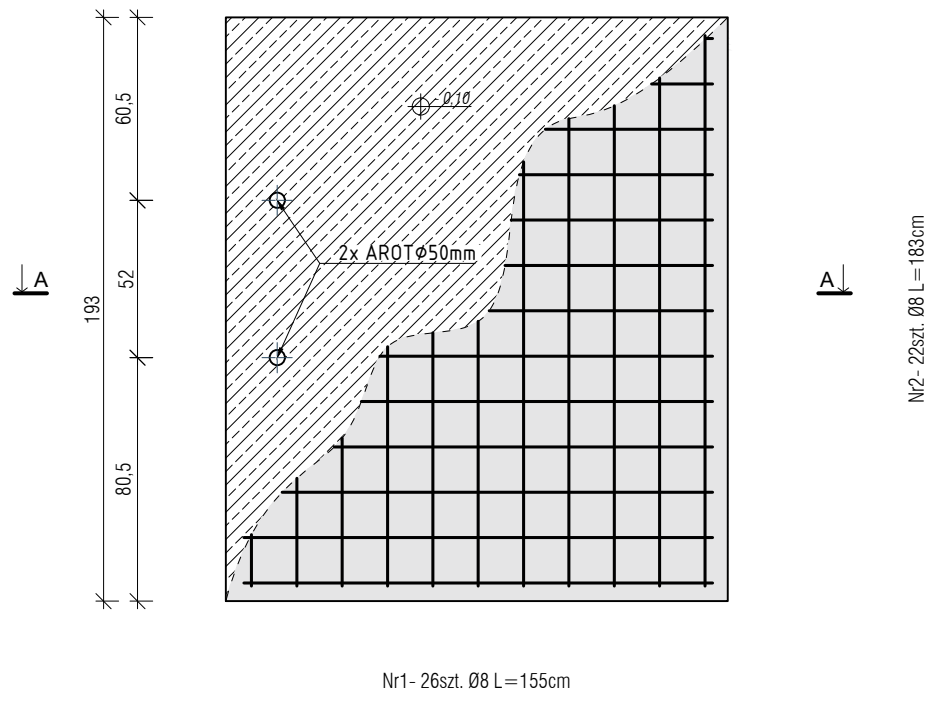
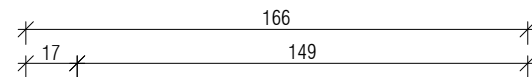
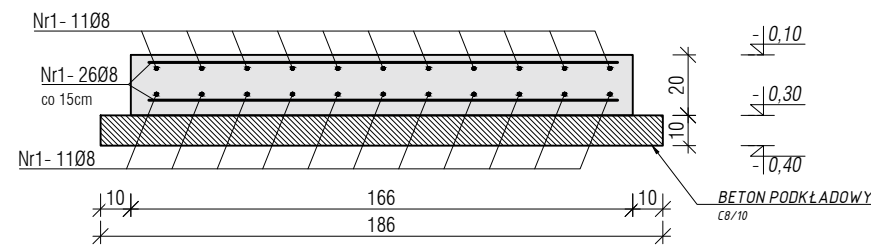


PRZEKRÓJ A-A



ZESTAWIENIE STALI - PODSZYBIE

Nr pręta	Średnica [mm]	Długość poj. [mm]	Ilość [szt.]	Długość catkowita [m]	
				A-IIIIN B500SP	φ 8
1	φ 8	1550	26	40,3	
2	φ 8	1830	22	40,26	
Długość catkowita [m]				80,56	
Masa jednostkowa [kg/m]				0,395	
Masa [kg]				31,82	
Dodatek na zaktady 0 % [kg]				0	
Masa catkowita [kg]				32	
Wykonać 1 szt.				1x 32= 32kg	

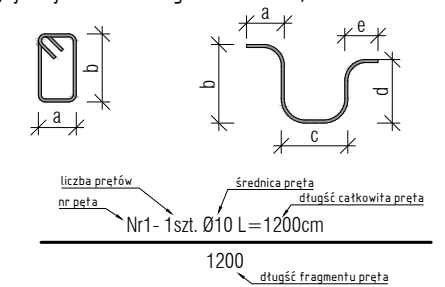
ZESTAWIENIE MATERIAŁÓW:

STAL: 32 kg
BETON: 0,64 m³

ZERO BUDYNKU:
± 0,00 = 108,80 m n.p.m.

OZNACZENIE PRĘTÓW:

Pręty zwymiarowano zgodnie z normą PN-EN ISO 3766:2006



RZĘDNE

±0.00	wykończeniowe podłogi	±0.00	konstrukcja	±0.00	wykończeniowe sufitu
-------	-----------------------	-------	-------------	-------	----------------------

UWAGI:

KLASA KONSTRUKCJI: S4
KLASA EKSPOZYCJI: XC1
BETON: C20/25
OTULINA C_{nom}: 5 cm / 2,5 cm
STAL: A-IIIIN (B 500SP)
ZAKŁADY: l_s ≥ 65cm dla φ12mm
STREFA ZAKOTWIENIA: l_{bd} ≥ 55cm dla φ12mm
PROMIEN GIECIA: R=4φ dla φ ≤ 16mm
R=7φ dla φ > 16mm

Pręty należy kotwić taczycy i dzielić wg normy: PN-EN-1992-1

Pielęgnację betonu rozpocząć po zagęszczeniu i wykończeniu powierzchni. Chronić przed bezpośrednim działaniem silnego słońca. Przyjmuje się minimalny okres ciągłej pielęgnacji równy 5 dni przy założeniu temperatury powietrza od 15°C do 25°C.

Prace żelbetonowe prowadzić zgodnie z wymaganiami normy EN-13670:2011

Rysunki należy rozpatrywać z rysunkami pozostałych branż. Wszystkie niezgodności należy zgłaszać projektantowi.



BIURO ROZWOJU I REALIZACJI
PROJEKTÓW BUDOWLANYCH
HOL-BUD sp. z o.o.
Gostynin, ul. Płocka 44a, tel./fax. (24) 235 42 05

Nazwa inwestycji
ROZBUDOWA, REMONT I PRZEBUDOWA BUDYNKU WRAZ ZE ZMIANĄ
SPÓSOBU UŻYTKOWANIA BUDYNKU BYŁEJ SZKOŁY NA CENTRUM
OPIEKUŃCZO-MIESZKALNE WRAZ Z BUDOWĄ SZAMBA SZCZELNEGO I
NIEZBĘDNEJ INFRASTRUKTURY

Inwestor
GMINA SZCZAWIN KOŚCIELNY
UL. JANA PAWŁA II 10, 09-550 SZCZAWIN KOŚCIELNY

Adres inwestycji
GORZEWO-KOLONIA,
GMINA SZCZAWIN KOŚCIELNY, DZIAŁKA 28/2
OBRĘB EWID. 0007, JEDNOSTKA EWID. 140405_2

Projektant
mgr inż. arch. Tomasz Reszkowski
upr.nr MAZ/0159/PWOK/03

Sprawdzający
mgr inż. Paweł Sebastian Kaźmierski
upr.nr MAZ/0100/PWOK/08

Opracował
inż. Dominik Iwański

Temat rysunku
PROJEKT TECHNICZNY- ZBROJENIE PŁYTY FUNDAMENTOWEJ PODSZYBIA

Skala 1:25 Data 04.03.2022 Numer K-1/7 Nr str 25