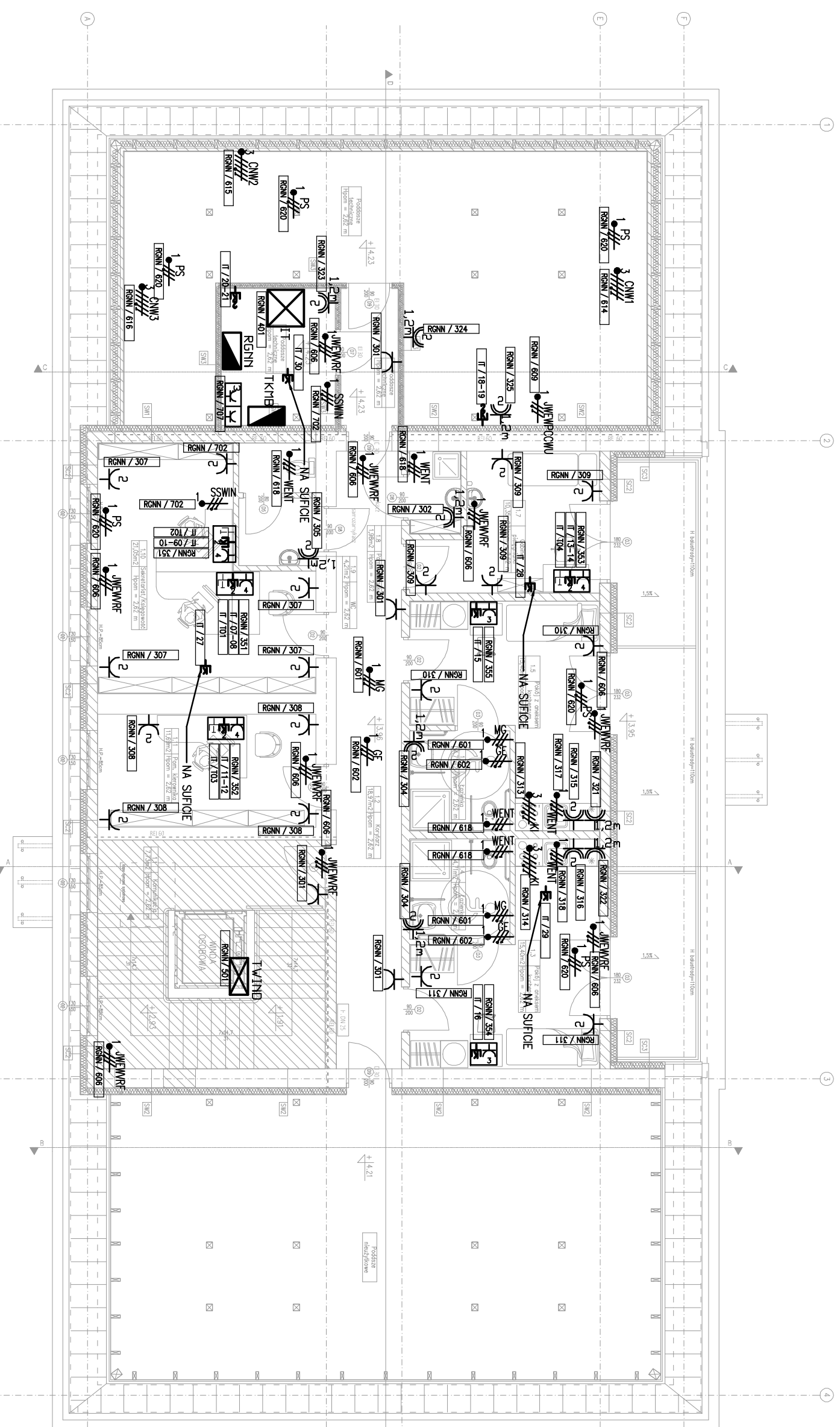


Nr	Nazwa pom.	Przebieg	H pom.	Pow.
1.1	Komunikaç	0,00	7,73m ²	
1.2	Korytarz	0,00	18,97m ²	
1.3	Łazienka z umywalką	0,00	15,40m ²	
1.4	Łazienka z umywalką i kabiną	0,00	14,00m ²	
1.6	Łazienka	0,00	10,35m ²	
1.7	Łazienka z umywalką	0,00	10,35m ²	
1.8	Pom. porządkowe	0,00	4,21m ²	
1.9	MK	0,00	21,05m ²	
1.10	Biuro	0,00	11,65m ²	
1.11	Pomieszczenie kierownika	0,00	116,20m ²	



LEGENDA

TABLICA ROZDZIELCZA
TABLICA ZASILAJĄCO STEROWNICZA (POZA DOSTARCZANĄ Z URZĄDZENIAMI TECHNOLOGICZNYMI ZAKRESEM PRACOWANIA INSTALACJI ELEKTRYCZNYCH)

GNIAZDO POJEDYNCZE
 230V/16A/1P+N+PE

GNIAZDO PODWÓJNE
 230V/16A/1P+N+PE

GNIAZDO PODWÓJNE
 230V/16A/1P+N+PE

GNIAZDO PODWÓJNE
 230V/16A/1P+N+PE

GNIAZDO PODWÓJNE
 230V/16A/1P+N+PE

GNIAZDO PODWÓJNE
 230V/16A/1P+N+PE

GNIAZDO PODWÓJNE
 230V/16A/1P+N+PE

GNIAZDO PODWÓJNE
 230V/16A/1P+N+PE

GNIAZDO PODWÓJNE
 230V/16A/1P+N+PE

GNIAZDO PODWÓJNE
 230V/16A/1P+N+PE

GNIAZDO PODWÓJNE
 230V/16A/1P+N+PE

WYPUST KABLOWY TRÓJFAZOWY
 400V/3P+N+PE

WYPUST KABLOWY
 230V/1P+N+PE

WENT

WENTYLATOR

PIEKARNIK

KUCHNIA INDUKCYJNA

POMPA CIEPŁA

JEDNOSTKA ZE WNETRZNA SYSTEMU VRF

JEDNOSTKA ZE WNETRZNA SYSTEMU VRF

JEDNOSTKA ZE WNETRZNA SYSTEMU VRF

JEDNOSTKA ZE WNETRZNA SYSTEMU VRF

JEDNOSTKA ZE WNETRZNA SYSTEMU VRF

WENTYLATOR

PIEKARNIK

KUCHNIA INDUKCYJNA

POMPA CIEPŁA

JEDNOSTKA ZE WNETRZNA SYSTEMU VRF

JEDNOSTKA ZE WNETRZNA SYSTEMU VRF

JEDNOSTKA ZE WNETRZNA SYSTEMU VRF

JEDNOSTKA ZE WNETRZNA SYSTEMU VRF

JEDNOSTKA ZE WNETRZNA SYSTEMU VRF

JEDNOSTKA ZE WNETRZNA SYSTEMU VRF

JEDNOSTKA ZE WNETRZNA SYSTEMU VRF

JEDNOSTKA ZE WNETRZNA SYSTEMU VRF

UWAGI:

1. TEN RYSUNEK POWINIEN BYĆ CZYTANY Z RYSUNKAMI KONSTRUKCYJNYMI, ARCHITEKTURĄ, INSTALACJI ELEKTRYCZNYCH ORAZ PODSTAŁYMI RYSUNKAMI SANITARNYMI I OPISAMI TECHNICZNYMI.

2. OSTATNIA KORDYNACJA NA BUDOWIE.

3. DLA KAŻDEGO WYPUSTU POZOSTAWIĆ MIN 3m ZAPASU KABLA.

4. DOCELOWA LOKALIZACJA PODESIĆ POD URZĄDZENIA NA BUDOWIE PO PRZEDOSTAWIENIU DTR DOBRANYCH URZĄDZEŃ TECHNDLOGICZNYCH.

5. ZASILANIE STEROWNIKÓW WENTYLACJI I SANITARNYCH W ZAKRESIE BRANŻY SANITARNEJ

6. KABELE I ZABEZPIECZENIA DOBRANO NA PODSTAWIE MOCY URZĄDZEŃ WSKAZANYCH PRZEZ BRANŻĘ SANITARNA NA ETAPIE PROJEKTOWANIA - TE DOBORY MUSZĄ ZOSTAĆ ZWERYFIKOWANE NA ETAPIE REALIZACJI, WYKONAWCA BRANŻY SANITARNEJ MUSI PRZEKAZAĆ DO WYKONAWCY BRANŻY ELEKTRYCZNEJ DOKUMENTACJĘ DTR URZĄDZEŃ SANITARNYCH, KTÓRA BĘDZIE ZAWIERAŁA SZCZEGÓLNE WYTYCZNE PRODUCENTÓW URZĄDZEŃ ODNOŚNIE WYMAGANYCH PRZEKRODÓW KABLI, NASTAW/AMPERARZU I TYPU ZABEZPIECZEŃ - POWYŻSZE DOSTOSOWANIE JEST W ZAKRESIE WYKONAWCY, WYKONAWCA MUSI ZABEZPIECZYĆ W BUDŻECIE KWOTĘ NA TE DOSTOSOWANIE I NIE MOŻE BYĆ TO PODSTAWĄ ROZSZCZEŃ O ROBOTY DODATKOWE.

IB
 Biuro Rozwoju i Realizacji Projektów Budowlanych
 HOL - BUD sp. z o.o.
 Gostyń, ul. Piłsudzkiego 44a, 16/10a, (24) 235 42 05

Nazwa inwestycji: ROZBUDOWA, NADBUDOWA I PRZEBUDOWA WRAZ ZE ZMIANĄ SPOSOBU UŻYTKOWANIA BUDYNKU BYŁEJ SZKOŁY NA CENTRUM OPIEKUŃCZO-MIESZKALNE

Investor: GMINA SZCZAWIN KOSIELNY
 UL. JANA PAWŁA II 10
 09-550 SZCZAWIN KOSIELNY

Adres inwestycji: GORZEWÓ-KOLONIA,
 GMINA SZCZAWIN KOSIELNY, DZIAŁKA 28/2
 OBRĘB EMD. 0007, JEDNOSTKA EMD. 140405_2

Projektant: mgr inż. Tomasz Kosztowny
 upr.nr MAZ/0225/PWE/18

Sprawdzający: mgr inż. Sebastian Kominski
 upr.nr MAZ/0415/PWE/11

Temat rysunku: INSTALACJA ZASILANIA I GNAZD WTKOWYCH. PIĘTRO

Skala	1 : 100	Data	15 03 2022	Numer	E-02	Nr str	...
-------	---------	------	------------	-------	------	--------	-----