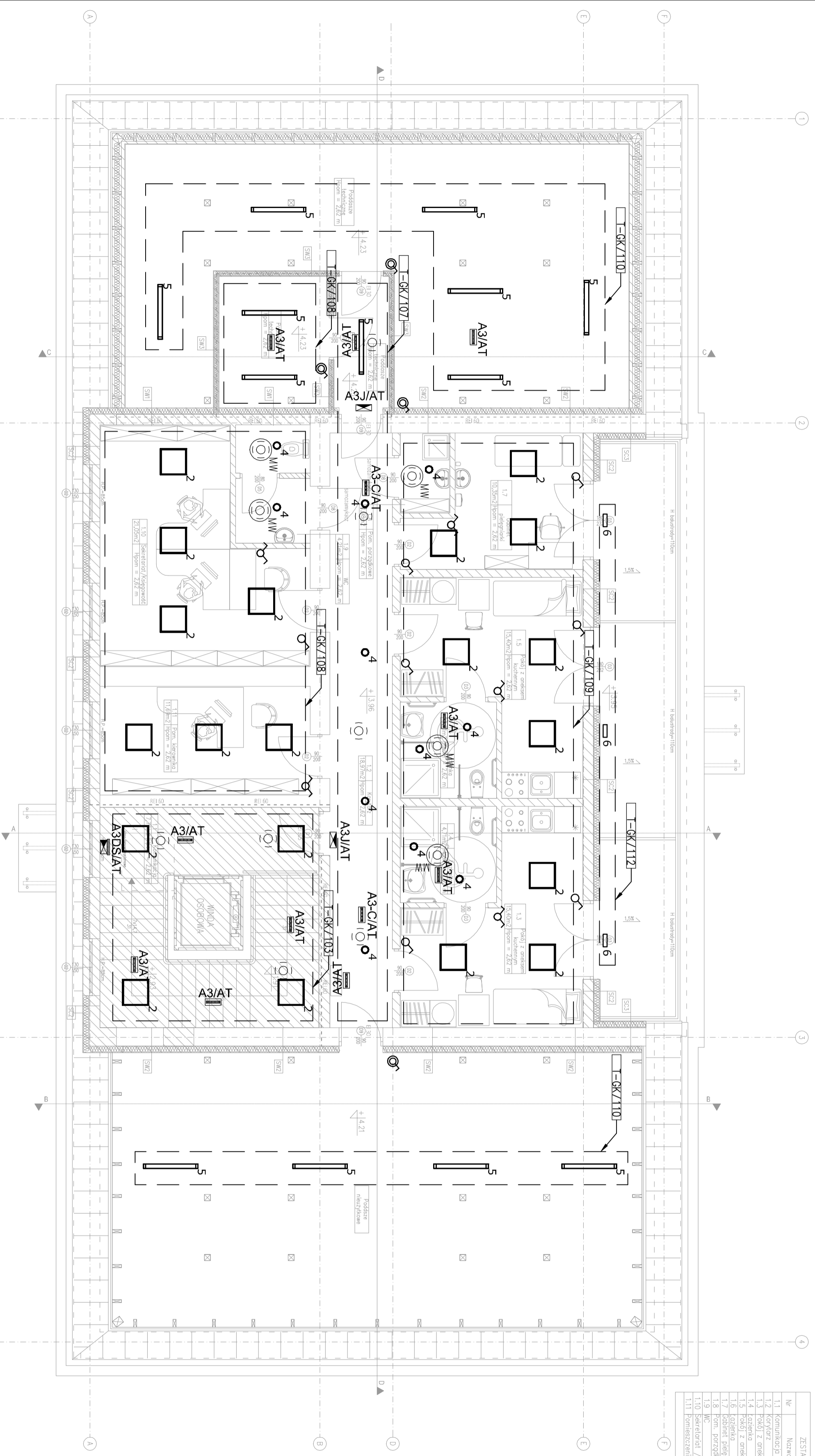


Nr	Nazwa pom.	Posadzka	H pom.	Pow.
1.1	Korytarz	Gres 2,62m	2,73m/2	
1.2	Pokój	Gres 2,62m	15,30m/2	
1.3	Pokój z aneksem kuch.	Gres 2,62m	15,30m/2	
1.4	Kuchnia	Gres 2,62m	4,71m/2	
1.5	Pokój z aneksem kuch.	Gres 2,62m	15,30m/2	
1.6	Korridor	Gres 2,62m	4,71m/2	
1.7	Salonek	Gres 2,62m	10,35m/2	
1.8	Pom. porządkowe	Gres 2,62m	1,98m/2	
1.9	WC	Gres 2,62m	4,21m/2	
1.10	Sekretariat / Księgowość	Gres 2,62m	21,05m/2	
1.11	Pomieszczenie kierownika	Gres 2,62m	110,50m/2	



- UWAGI**
- Hydanty oraz punkty proz. nieuwzględnione w projekcie należy doświetlić oprawą oświetlenia awaryjnego.
 - Należy zwrócić uwagę na typ oprawy w pomieszczeniach, w stosunku do ostatecznej zastosowanej sufitu na etapie wykonawstwa - ostateczna weryfikacja w Zakładzie Wykonawstwa.
 - Rozmieszczenie opraw oświetlenia kierunkowego należy ostatecznie rozmieścić zgodnie z instrukcją proz. dla obiektu.
 - Montaż opraw powinien odbywać się przy udziale wyłączonej akcesoriów systemowych przewidzianych przez producenta.
 - Wszystkie zastosowane materiały muszą posiadać wymagane certyfikaty oraz dopuszczenia.
 - Wszystkie instalacje należy wykonywać zgodnie z obowiązującymi normami, przepisami oraz posiadaną wiedzą inżynierską.
 - Wszystkie instalowane oprawy oświetlenia muszą posiadać aktualną deklarację zgodności CE.
 - Oszpekt instalacyjny mocowany do puszek instalacyjnych tylko i wyłącznie za pomocą wkrętów w prefabrykowanych puszkach mocujących dla osprzętu.
 - Ten rysunek powinien być czytany z rysunkami konstrukcyjnymi, architekturą, instalacji elektrycznych oraz pozostałymi rysunkami sanitarnymi i opisem technicznym.
 - Ostateczna koordynacja na budowie w zakresie Wykonawcy.

IB BUREAU ROZWOJU I REALIZACJI PROJEKTÓW BUDOWLANYCH
 Gostynin, ul. Piłska 44a, tel./fax. (24) 235 42 05
 H01-BUD sp. z o.o.

Nazwa inwestycji: **ROZBUDOWA, NADBUDOWA I PRZEBUDOWA WRAZ ZE ZMIANĄ SPOSOBU UŻYTKOWANIA BUDYNKU BYŁEJ SZKOŁY NA CENTRUM OPIEKUNCZO-MIESZKALNE**

Investor: **GINNA SZCZAWIN KOŚCIELNY**
 UL. JANA PAWŁA II 10
 09-550 SZCZAWIN KOŚCIELNY

Adres inwestycji: **GORZEWÓ-KOLONIA, GMINA SZCZAWIN KOŚCIELNY, DZIAŁKA 28/2**
 OBRĘB Ewid. 0007, JENOSTKA Ewid. 140405_2

Projektant: **mgr inż. Tomasz Kosztowny**
 upr.nr. MAZ/0225/PMBE/18

Sprawdzający: **mgr inż. Sebastian Kamiński**
 upr.nr. MAZ/0415/PWOE/11

Temat rysunku: **INSTALACJA OŚWIETLENIA, PIĘTRO**

Skala: 1 : 100 Data: 15.03.2022 Numer: E-04 Nr str: ...

- LEGENDA**
- 01 oprawa LED p/ł ED 2050lm MAT IP44 70st. 18W
 - 02 oprawa LED 600x600 p/ł ED 4200lm 34W
 - 03 oprawa LED 7450lm PC opal IP65 48W
 - 04 oprawa LED n/ł 2050lm MAT IP44 biały 17W
 - 05 oprawa LED 4700lm PC opal IP65 26W
 - 06 oprawa LED typu plafon, zewnętrzna, IP65 25W
 - 07 oprawa LED ED IP65 as szeroki szary 25.0 W 3600 lm 144,0 lm/W
 - 08 oprawa awaryjna okrągła, 1 x 1W LED
 - 09 oprawa awaryjna okrągła, 3 x 1W LED
 - 10 oprawa awaryjna okrągła, 1 x 1W LED, z optyką do korytarzy
- Wykonanie: blacha stalowa, malowana proszkowo

- A3/AT oprawa awaryjna LED, IP66, IK08
 Montaż: nabudowywana/wbudowywana/zwieszakowa.
 Wykonanie: poliwęglan w kolorze biały, klosz tworzywo sztuczne
- A3+W/AT oprawa awaryjna LED, IP66, IK08 + zestaw montażowy M1 (montaż dostropowy),
 Montaż: nabudowywana/wbudowywana/zwieszakowa
 Wykonanie: poliwęglan w kolorze biały, klosz tworzywo sztuczne
- A3-C/AT oprawa awaryjna LED, IP66, IK08, z optyką do korytarzy
 Montaż: nabudowywana/wbudowywana/zwieszakowa,
 Wykonanie: poliwęglan w kolorze biały, klosz tworzywo sztuczne
- A3/J/AT oprawa ewakuacyjna jednostronna, IP66, IK08, LED
 Montaż: nabudowywana/wbudowywana/zwieszakowa
 Wykonanie: poliwęglan w kolorze biały
- A3DS/AT oprawa ewakuacyjna dwustronna, IP66, LED
 Montaż: nabudowywana/wbudowywana/zwieszakowa
 Wykonanie: poliwęglan w kolorze biały
- A3K-T/AT oprawa awaryjna LED, IP66, IK08, wykonanie asymetryczne
 Przeznaczona do pracy w niskich temperaturach
 Montaż: nabudowywana/wbudowywana/zwieszakowa, Wykonanie: poliwęglan w kolorze biały, tworzywo sztuczne

- Czujka ruchu
- Czujka obecności IP66
- Łącznik pojedynczy IP44
- Łącznik schodowy IP44
- Łącznik pojedynczy
- Łącznik podwójny
- Łącznik podwójny IP44
- Łącznik schodowy
- Przycisk bistabilny
- Linia podzielnia na obwoady