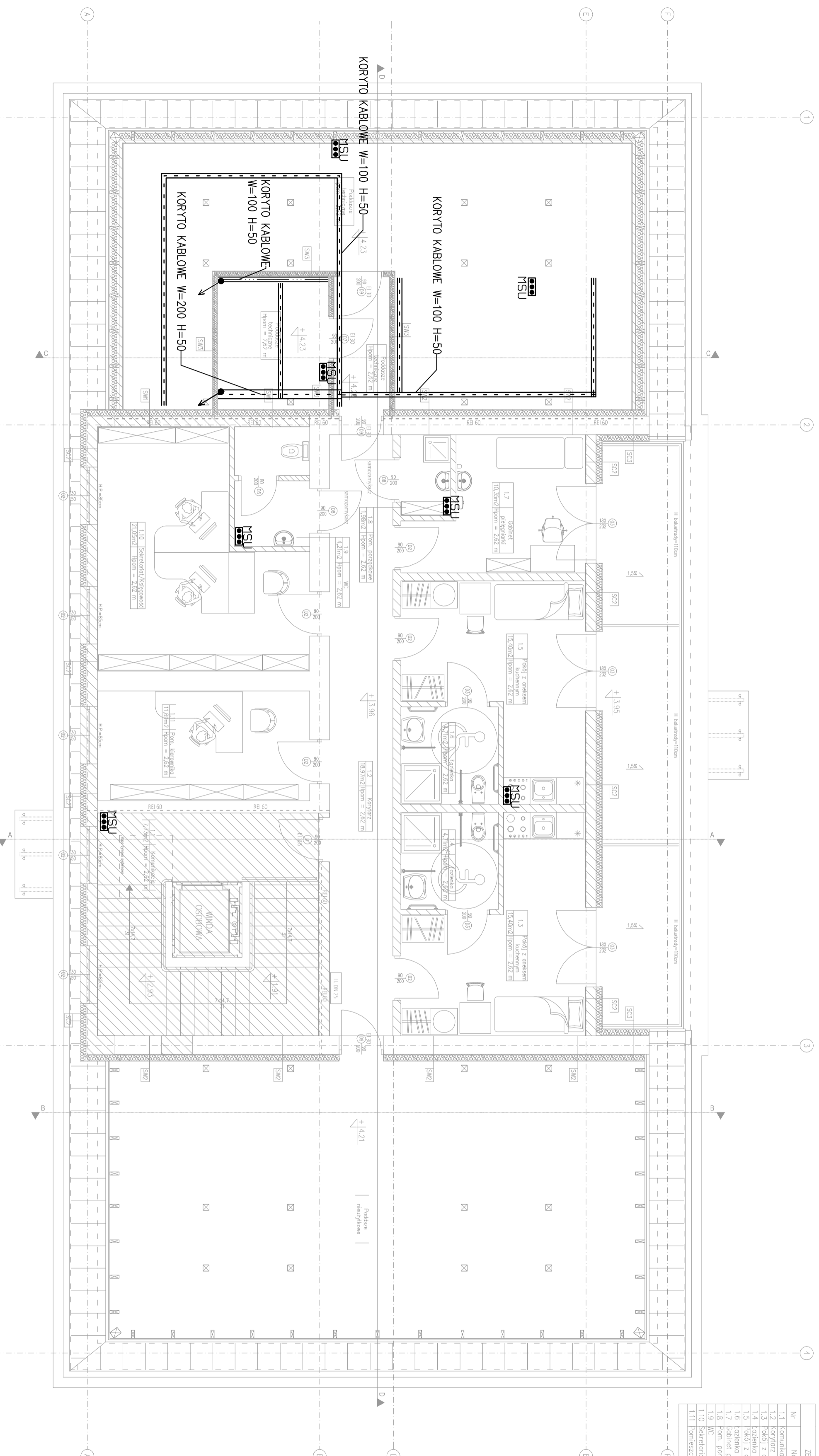






Nr	Nazwa pom.	Posadzka	H pom.	Pow.
1.1	Komunikacja	Gres	2,62m	7,75m <sup>2</sup>
1.2	Korytarz	Gres	2,62m	18,93m <sup>2</sup>
1.3	Pokój z aneksem kuch.	Gres	2,62m	15,40m <sup>2</sup>
1.4	Łazienka	Gres	2,62m	4,71m <sup>2</sup>
1.5	Pokój z aneksem kuch.	Gres	2,62m	15,40m <sup>2</sup>
1.6	Łazienka	Gres	2,62m	4,71m <sup>2</sup>
1.7	Łazienka	Gres	2,62m	10,35m <sup>2</sup>
1.8	Pom. porządkowe	Gres	2,62m	1,90m <sup>2</sup>
1.9	M.	Gres	2,62m	4,71m <sup>2</sup>
1.10	Skanerów / Kserowac	Gres	2,62m	11,45m <sup>2</sup>
1.11	Sztuczne Słupki	Słupki	2,62m	116,20m <sup>2</sup>



**LEGENDA**

-  KORYTO INSTALACJI ELEKTRYCZNYCH
-  KORYTO INSTALACJI TELETECHNICZNYCH
-  PIONOWE PRZEJŚCIE TRASY KABLOWEJ
-  MSU  
MIEJSCOWA SZYNA ZIEMIENIOWA  
(W PODIĘSZCZENIACH BEZ SUFITÓW PODWIESZONYCH W PUSZCZE  
PODTYNKOWEJ)

- UWAGI**
1. NIE SKALOWAĆ Z RYSUNKU
  2. TEN RYSUNEK POWINIEN BYĆ CZYTAJĄCY RYSUNKAMI KONSTRUKCYJNYMI, ARCHITEKTURĄ, POZOSTALYMI RYSUNKAMI INSTALACJI ELEKTRYCZNYCH, TECHNOLOGICZNYMI ORAZ SANITARNYMI OPISAMI TECHNICZNYMI.
  3. OSI I ATECZNA KOORDYNACJA NA BUDOWIE
  4. PRZEPUSZCZY KABLOWE I USZCZELNIENIA PRZEJŚCIE KABLOWYCH MUSZĄ POSIADAĆ OPORNOŚĆ OGNIOWA, RÓWNO, ODPORNOŚĆ OGNIOWEJ ODDZIELENIA, PRZEZ KTÓRE PRZECHODZĄ.
  5. ZESPŁY KABLOWE E90 BĘDĄ STANOWIĆ KORYTAKA E90 WRAZ Z OKABLOWANIEM PE180/PH90 I ELEMENTAMI MONTAŻOWYMI E90 LUB OKABLOWANIEM PE180/PH90 PROWADZONE NA CERTYFIKOWANYCH ŁUCHWIĄTKACH E90
  6. TRASY KABLOWE MUSZĄ BYĆ PROWADZONE POWIĘZI WSZYSTKICH POZOSTAŁYCH INSTALACJI.
  7. DOPUSZCZA SIĘ ZMIANĘ PRZEBIEGU TRASY KABLOWYCH I ZAMONTOWANIE WRAZ ZE WSZYSTKIMI NEZBĘDNYMI KSZTAŁTKAMI, KOMPLETEM MOCOWAŃ I ZAWIESI. POWIĘZI KOORDYNACJI I ROZMIARZANIE KOLIZJI UWZGLĘDNIĆ W WYCENIE PRAC WYKONAWCÓW BRAJĄCY ELEKTRYCZNEJ.
  8. CIĘCIE KABLI WYKONAĆ DOPERO PO OBIĄRZE TRASY KABLOWYCH.
  9. JEŻELI ZASTOSOWANE KORYTAKA GWARANTUJĄ POSIADAJĄ CERTYFIKAT CIĄGŁOŚCI ELEKTRYCZNEJ, TRASY KABLOWYCH I POTWIERDZĄ TO POMIARY, NIE JEST KONIECZNE STOSOWANIE MOSTKÓW POMIĘDZY POSZCZEGÓLNYMI ELEMENTAMI TRASY, TRASIE KABLOWA PRZYŁĄCZĄ DO NAJBLIŻSZEJ SZYNY MSU.

**IB**  
 Biuro Rozwoju i Realizacji  
 Projektów Budowlanych  
 HOL – BUD sp. z o.o.  
 Gostynin, ul. Piłsudek 44a, tel./fax. (24) 235 42 05

Nazwa inwestycji: **ROZBUDOWA, NADBUDOWA I PRZEBUDOWA WRAZ ZE ZMIANĄ SPOSOBU UŻYTKOWANIA BUDYNKU BYEJ SZKOŁY NA CENTRUM OPIEKUNICZO-MIESZKALNE**

Investor: **GINNA SZCZAWIN KOŚCIELNY**  
 UL. JANA PAWŁA II 10  
 09-550 SZCZAWIN KOŚCIELNY

Adres inwestycji: **GORZEWÓ-KOLONIA, GMINA SZCZAWIN KOŚCIELNY, DZIAŁKA 28/2**  
 OBRĘB: EWD. 0007, JEDNOSTKA EWD. 140405\_2

Projektant: **mgr inż. Tomasz Kosztowny**  
 upr.nr MAZ/0225/PMBE/18

Sprawdzający: **mgr inż. Sebastian Kamiński**  
 upr.nr MAZ/0415/PWOE/11

Temat rysunku: **TRASY KABLOWE. PIĘTRO**

Skala	1 : 100	Data	15.03.2022	Numer	E-06	Nr str	...
-------	---------	------	------------	-------	------	--------	-----