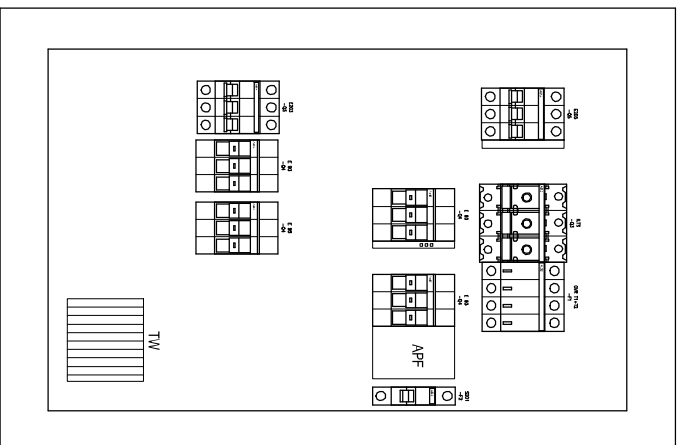
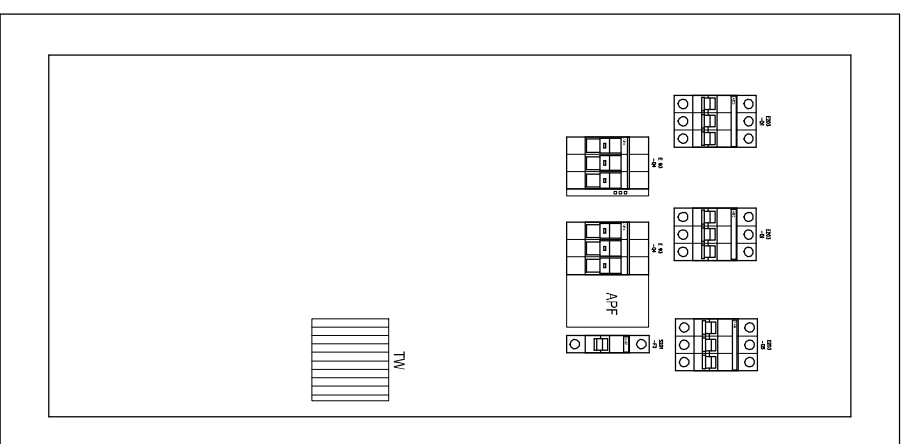


# TPWVP



# TZKI



BIURO ROZWOJU I REALIZACJI  
PROJEKTÓW BUDOWLANYCH  
HOL-BUD sp. z o.o.  
Gostyń, ul. Piasek 44a, tel./fax. (24) 235 42 05

Nazwa inwestycji  
ROZBUDOWA, NADBUDOWA I PRZEBUDOWA  
WRAZ ZE ZMIANĄ SPOSÓBU UŻYTKOWANIA  
BUDYNKU BYTEJ SZKOŁY NA CENTRUM  
OPIEKUNICZO-MIESZKALNE

Inwestor  
GMINA SZCZAWIN KOŚCIELNY  
UL. JANA PAWŁA II 10  
09-550 SZCZAWIN KOŚCIELNY

Adres inwestycji  
GORZEWO-KOLONIA,  
GMINA SZCZAWIN KOŚCIELNY, DZIAŁKA 28/2  
OBRĘB. EMD. 0007. JEDNOSTKA EMD. 140405. 2

Projektant  
mgr inż. Tomasz Kosztowny  
uprnr MAZ/0225/PMBE/18

Sprawdzający  
mgr inż. Sebastian Kamiński  
uprnr MAZ/0415/PMBE/11

Temat rysunku  
SCHEMAT ZASILANIA

Skala

Data 15.03.2022

Numer E-10/2

Nr str ...